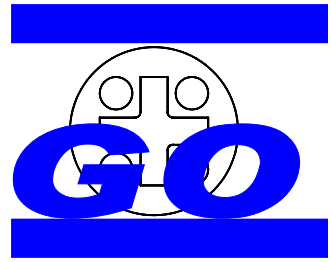
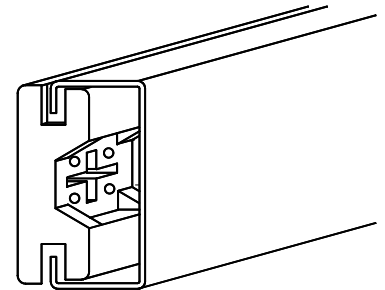
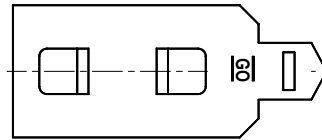


Unterkonstruktion für Isolierverblechungen WUS-50



Anwendungsbereich

Dreiteiliges Set zur Herstellung von Isolierverblechungen an Tanks, Filtern, Verbrennungskammern und Rohrleitungen. Für Fest- und Lospunkte einsetzbar. Ankerverlängerungen im mm-Raster. Hervorragende Temperatur- und Schallsisolierung.



Montageablauf

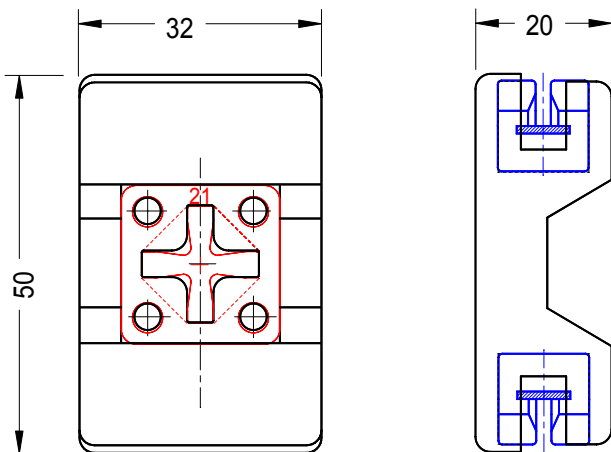
1. Anschweißen oder Anschrauben der Abstandhalter
2. einfaches Aufspießen der Isoliermatten
3. Einschieben der Koppelemente in die C-Profile
4. Aufstecken der C-Profile auf die Abstandhalter

- Drucklast: max 200 kg
- Zuglast: max 200 kg
- Vertikallast: max 200 kg
- Material:

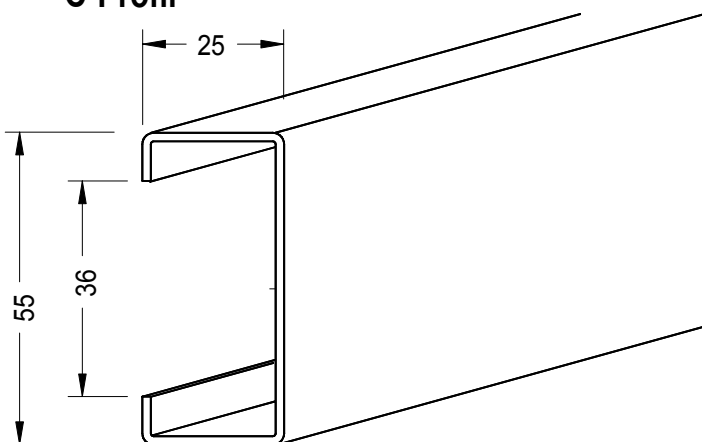
Ankerkopf Stahl verz.
Verlängerung Stahl, Stahl verz., 1.5415 und 1.4512
Koppelement ALG 230 mit Elastomerpuffer
C-Profil Stahl verz.

- Schalldämmung siehe Prüfbericht

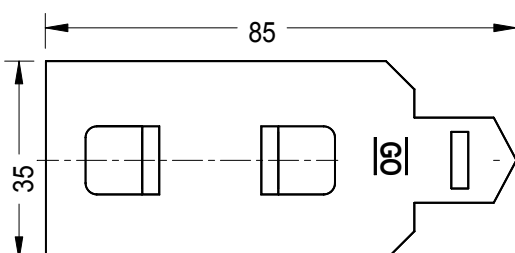
Koppelement



C-Profil



Ankerkopf



Koppelement

Typ	H mm	Zuglast daN	Drucklast daN	Vertikallast daN
WUS-50	20	200	200	200

C-Profil

Typ	A mm	B mm	C mm	Dicke mm	Länge mm
CP-55-1,5	25	55	36	1,5 / 2,0	6000

Ankerkopf

Typ	L mm	L1 mm	B mm	Dicke mm
WDA-85	85	50	35	3

Ankerverlängerung mit 1 mm therm. Trennung, asbestfrei

Querschnitt mm	Material			
35 x 3	S 235 JR G2	DX51D+Z150	1.5415	1.4512
40 x 4	S 235 JR G2	DX51D+Z150	1.5415	
8 x 55 x 8 x 3	S 235 JR G2	DX51D+Z150		