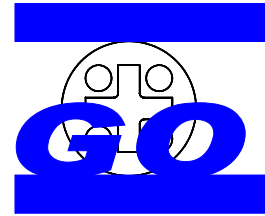
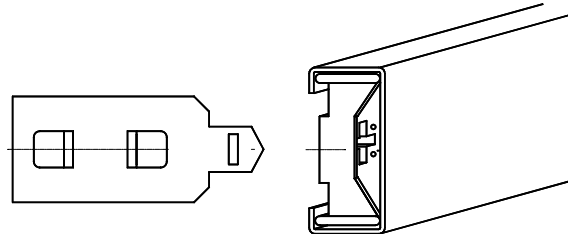


WUS / DUK Fest- Losriegel

für senkrechte Belastungen im Außenbereich



Prinzipaufbau einer Unterkonstruktion mit Traganker der WUS/DUK-Serie.
Abstandhalter zum direkten Anschweißen an den Behälter.
Biegeradius der WDA-Profile > 3 m.
Anzahl und Abmaße der Traganker je Umfang entsprechend der Belastung.



Verkleidung aus Glattblech (flach)

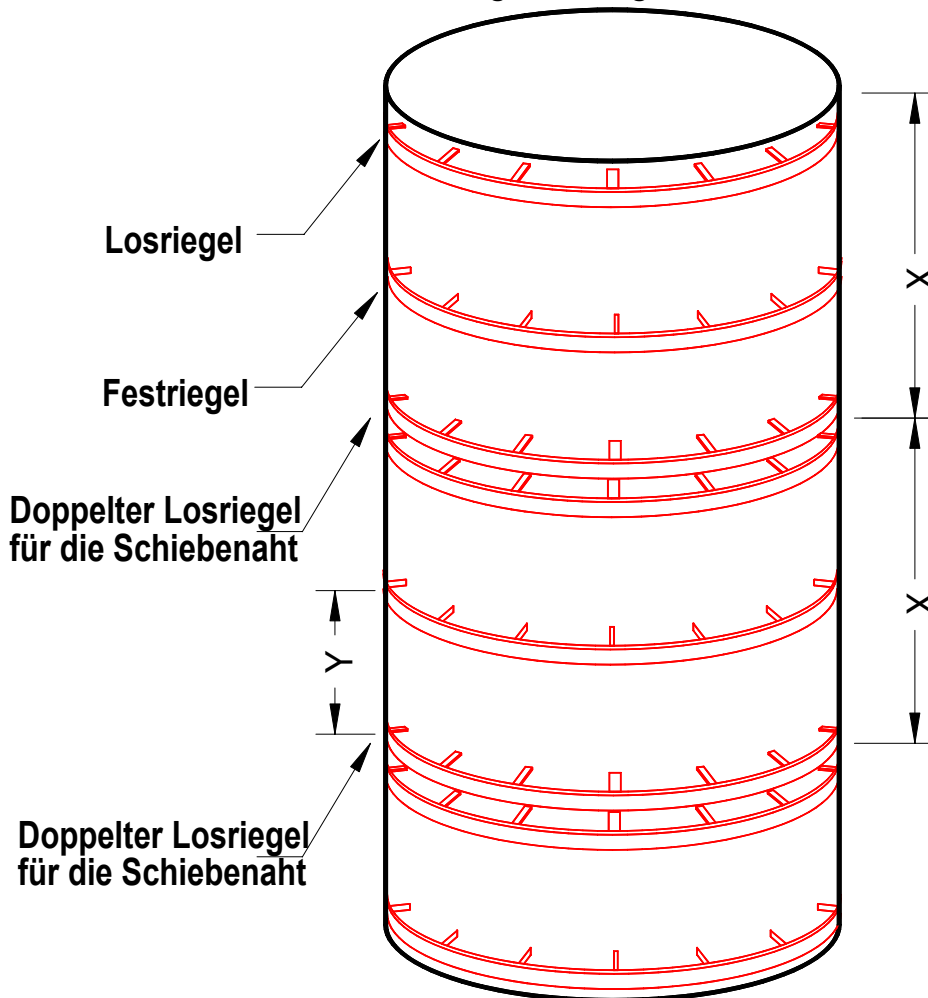
Alle $X = 4\text{ m}$ einen Doppelriegel für die Schiebenaht anbringen
Abstand $Y = 950\text{ mm}$
je 4 m werden 5 Ringe benötigt und
je 6-m-Prof il 7 Abstandhalter

Verkleidung aus Trapezblech

alle $X = 5 - 6\text{ m}$ einen Doppelriegel für die Schiebenaht anbringen
Abstand $Y = 1,2\text{ m}$ bis max. 2 m
Für ein 6-m-Prof il sind min. 5 Abstandhalter erforderlich (belastungsabhängig)

Alle Angaben müssen statisch geprüft werden.

Es ist zu beachten, dass in Umfangsrichtung ebenfalls Schiebenähte eingebaut werden.



In großen Höhen ist ein statischer Nachweis unbedingt erforderlich