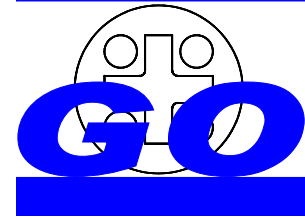
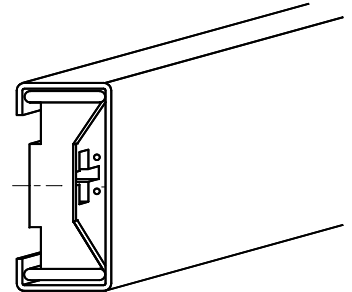
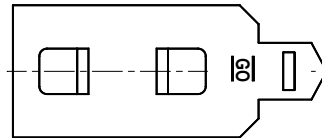


# Unterkonstruktion für Isolierverblechungen **DUK-50W**

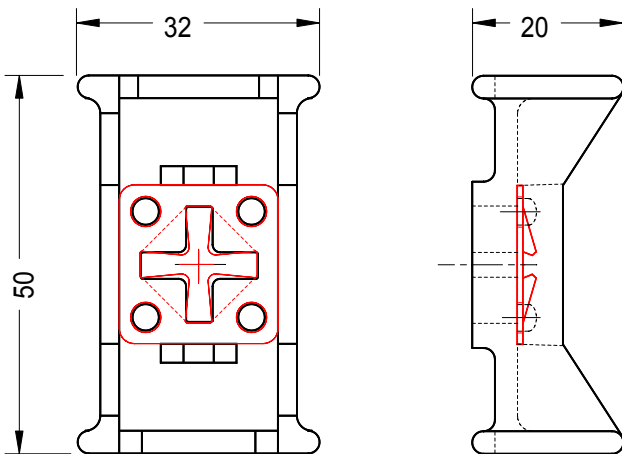


## Anwendungsbereich

Dreiteiliges Set zur Herstellung von Isolierverblechungen an Tanks, Filtern.  
Für Fest- und Lospunkte einsetzbar.  
Ankerverlängerungen im mm-Raster mit Wärme-Dämm-Zwischenlage.



## Koppelement



## Montageablauf

1. Anschrauben der Abstandhalter
2. einfaches Aufspießen der Isoliermatten
3. Einschieben der Koppelemente in die C-Profile
4. Aufstecken der C-Profile auf die Anstandhalter

- Drucklast: 300 kg
- Zuglast: 300 kg
- Material:

Ankerkopf                    Stahl verz.  
Verlängerung                Stahl, Stahl verz., 1.5415 und 1.4512  
Koppelement                ALG 230  
C-Profil                        Stahl verz. 1,5 und 2,0 mm)

## Koppelement

Typ	H mm	Zuglast daN	Drucklast daN	Vertikallast daN
DUK-50	20	300	300	300

## C-Profil

Typ	A mm	B mm	C mm	Dicke mm	Länge mm
CP-55	25	55	36	1,5 / 2,0	6000

## Ankerkopf

Typ	L mm	L1 mm	B mm	Dicke mm
WDA-85	85	50	35	3

## Ankerverlängerung mit 1 mm therm. Trennung, asbestfrei

Querschnitt mm	Material			
35 x 3	S 235 JR G2	S235 JR G2 vz	1.5415	1.4512
40 x 4	S 235 JR G2	S235 JR G2 vz	1.5415	

