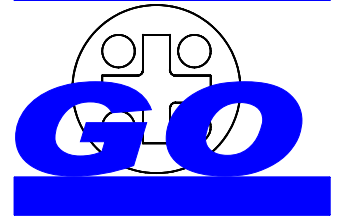


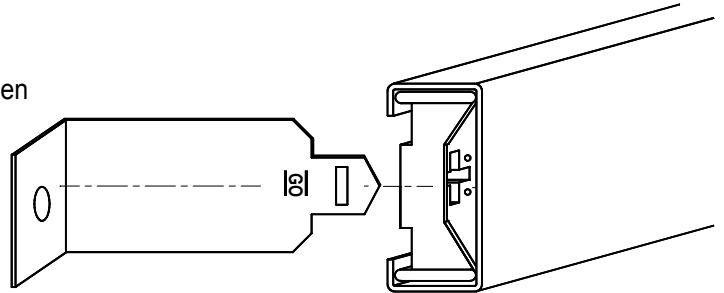
Unterkonstruktion für Isolierverblechungen

ASH-WD

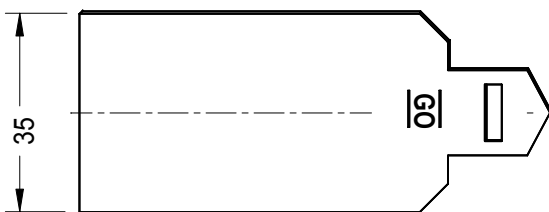


Anwendungsbereich

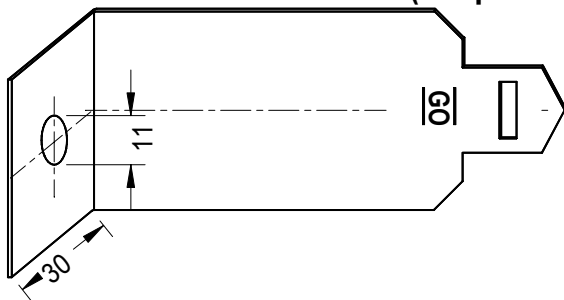
Abstandhalter für die Koppellelemente WUS und DUK. Diese Ausführung wird ohne Zwischenlage geliefert. Durch die abgewinkelte Bauart mit einer oder zwei Bohrungen wird das Andübeln oder Anschrauben an Beton- oder Stahlbehältern bzw. Tanks ermöglicht. Für Fest- und Lospunkte einsetzbar. Abstandhalter in allen Längen lieferbar.



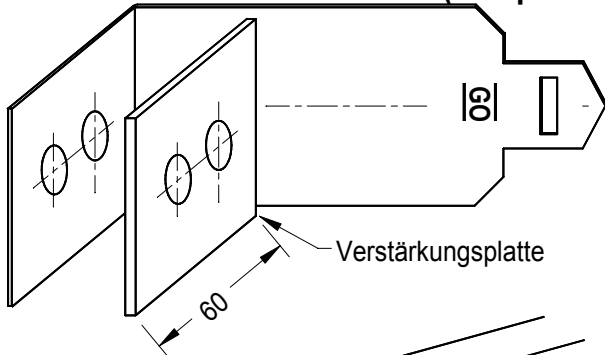
ASH-WD-1 zum Anschweißen



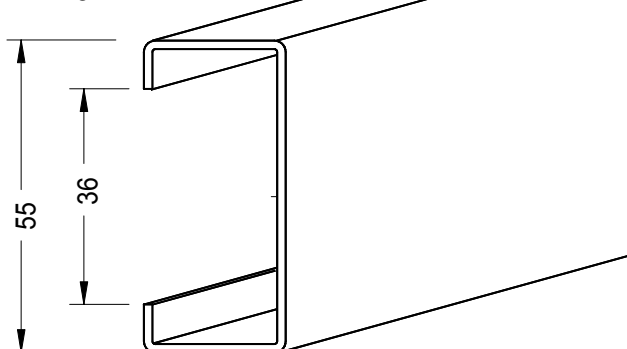
ASH-WD-2 zum Anschrauben (Lospunkte)



ASH-WD-3 zum Anschrauben (Festpunkte)



C-Profil



Montageablauf

1. Anschweißen oder Anschrauben der Abstandhalter
2. einfaches Aufspießen der Isoliermatten
3. Einschieben der Koppellelemente in die C-Profile
4. Aufstecken der C-Profile auf die Abstandhalter

- Drucklast: 300 kg
- Zuglast: 300 kg
- Material:

Abstandhalter S235JRG, DX51Z150NA, 1.5415, 1.4301 und 1.4512
 Koppellelement ALG 230
 C-Profil DX51Z175MA (1,5 und 2,0 mm)

Koppellelement

Typ	H mm	Zuglast daN	Drucklast daN	Vertikallast daN
DUK-50	20	300	300	300

C-Profil in gerader oder gebogener Ausführung

Typ	A mm	B mm	C mm	Dicke mm	Länge mm
CP-55	25	55	36	1,5 / 2,0	6000

Abstandhalter

Querschnitt mm	Material	Wärmeleitfähigkeit W / (m*K)
35 x 3	S 235 JR G2	40
40 x 3	DX51Z150NA	40
	1.5415	42
	1.4512	25
	1.4301	15

Verstärkungsplatten für den Anschraubbereich. Achtung! Für die das Material 1.4512 und 1.4301 werden geeignete Schweißzusätze benötigt.